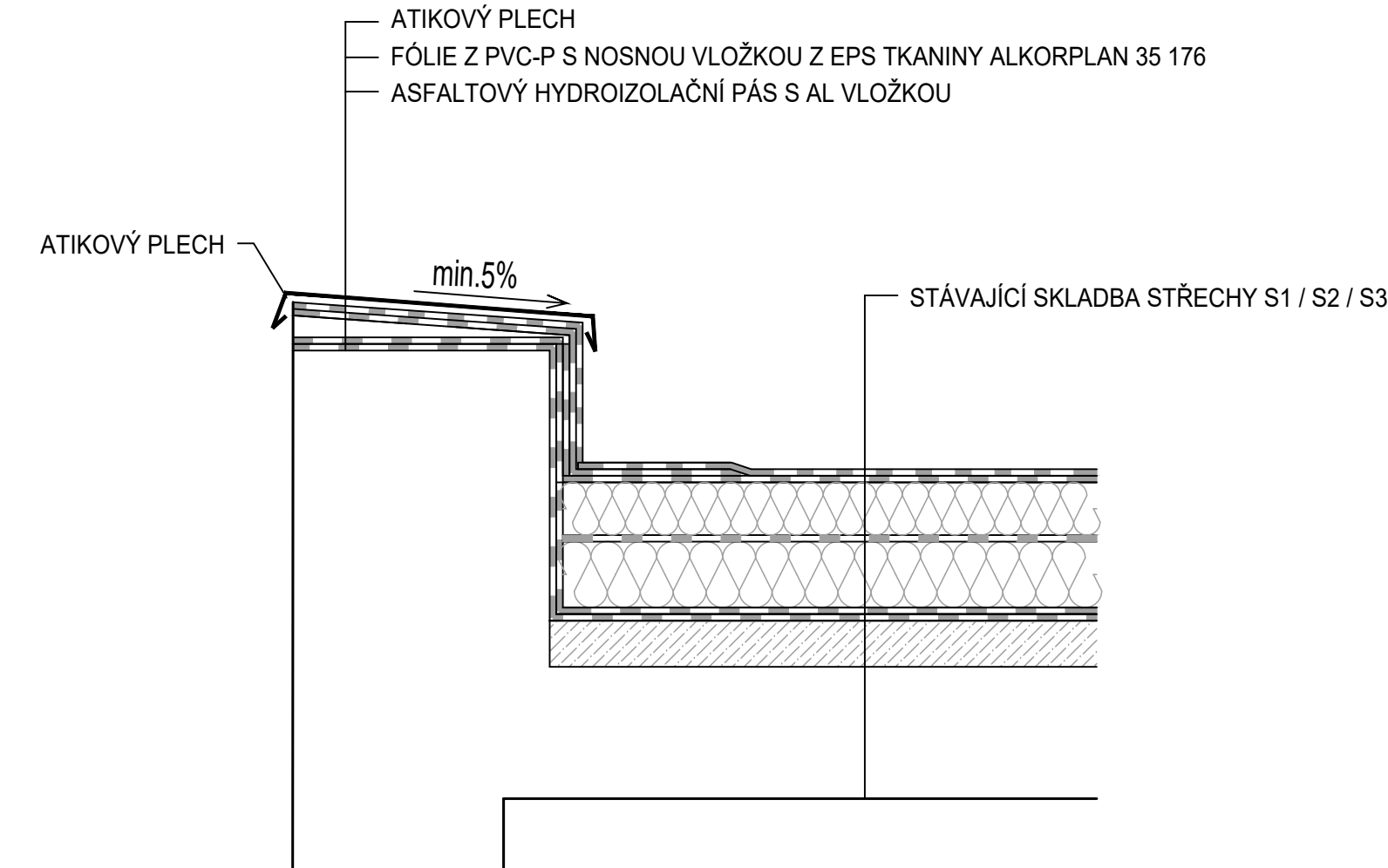


STAVEBNÍ ÚPRAVY STŘECHY MŠ JAHODNICE - KOSTLIVÉHO 1218, 198 00 PRAHA - KYJE

DETAIL ATIKY - STÁVAJÍCÍ STAV (M 1:10)



SKLADBA S1



FÓLIE Z PVC-P S NOSNOU VLOŽKOU Z EPS TKANINY ALKORPLAN 35 176	1,5 mm
SEPARAČNÍ GEOTEXTILIE	2 mm
TEPELNÝ IZOLANT Z EPS	80 mm
SOUVRSTVÍ ASFALTOVÝCH PÁSŮ	10 mm
TEPELNÝ IZOLANT Z EPS	100 mm
ASFALTOVÝ PÁS	4 mm
LEHČENÝ BETON	70 mm
ŽB KONSTRUKCE	-

SKLADBA S2

FÓLIE Z PVC-P S NOSNOU VLOŽKOU Z EPS TKANINY ALKORPLAN 35 176	1,5 mm
SEPARAČNÍ GEOTEXTILIE	2 mm
TEPELNÝ IZOLANT Z EPS	90 mm
SOUVRSTVÍ ASFALTOVÝCH PÁSŮ	10 mm
MINERÁLNÍ TEPELNÝ IZOLANT	100 mm
ŽB KONSTRUKCE	-

SKLADBA S3

FÓLIE Z PVC-P S NOSNOU VLOŽKOU Z EPS TKANINY ALKORPLAN 35 176	1,5 mm
SEPARAČNÍ GEOTEXTILIE	2 mm
TEPELNÝ IZOLANT Z EPS	200 mm
SOUVRSTVÍ ASFALTOVÝCH PÁSŮ	4 mm
LEHČENÝ BETON	130 mm
ŽB KONSTRUKCE	-

GENERÁLNÍ PROJEKTANT:		ZHOTOVITEL ČÁSTI:		INVESTOR:	
<div><div><div>MO Atelier</div><div>... dříve než začnete stavět</div></div><div></div></div> <div>TYRŠOVA 11, PRAHA 2, 120 00</div>		<div><div><div>MO Atelier</div><div>... dříve než začnete stavět</div></div><div></div></div> <div>TYRŠOVA 11, PRAHA 2, 120 00</div>		<div>Městská část Praha 14 Bratří Venclíků 1073 198 00 Praha 14-Černý Most Česká republika IČO: 00231312</div>	
NÁZEV AKCE:				HIP:	DATUM:
STAVEBNÍ ÚPRAVY STŘECHY MŠ JAHODNICE				Ing. arch. Barbora Petříková	05/2025
ČÁST:				KRESLIL	MĚŘÍTKO:
STAVEBNÍ ČÁST				Ing. arch. Barbora Petříková	1:10
OBSAH:				PROJEKT.:	FORMÁT:
DETAIL ATIKY - STÁVAJÍCÍ STAV				Ing. arch. Barbora Petříková	2x44
				KONTROL.:	STUPEŇ:
				Ing. Jan Moravec	DVZ
					ZAKÁZKA Č:
					2025150
DRUH VÝKRESU:		STAVEBNÍ OBJEKT:	ČÍSLO VÝKRESU:	ZMĚNA:	PARÉ:
D		01.01	082		